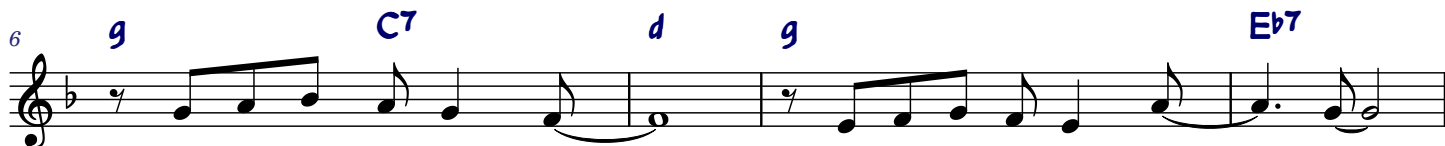


HEJ, PAWLE



Hej, Pa - wle,
Hej, Pa - wle,



znów i - dziesz, co cię pcha? Nad-cho-dzi po - ra sztor - mów,
czy ci nie szko-da krwi? A - te - ny się od - wró - cą,



a Rzym wy - szcze-rza kły. Hej, Pa - wle, wciąż my - śle, co cię gna
Ko - rynt po - ka - że drzwi. Hej, Pa - wle, sza - leń - cze Bo - żych dróg,



przez E - u - ro - pę dzi - ką, przez a - zja - ty - ckie mgły.
czy sam-ba nie - wy - star - czy, a po co je - szcze krzyż?



Wiatr mo - cny wiał, ktoś krzy-czał: "Szo-da ty-lu lat, jest noc, czy



war - to żyć?" Spo - tka - łem Go, miał w o - czach tam-ten ja - sny dom



i peł - no by - to łoż. by - to łoż.

